

superficie construida 488 m2 + 419 m2 urbanización  
presupuesto contratación 499.998 € (742 €/m2)  
arquitectos Santiago Rey, Ismael Ameneiros, Jacobo Fernández  
encargo directo 2010  
construcción 2010-2012

## Centro social en Ferrol

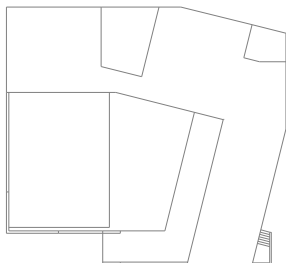


Fotografía: Santos Díez

**Uso**  
Centro socio-cultural

**Cliente**  
Ayuntamiento de Ferrol

**Reseña**  
El País.  
Edición impresa. 23/11/2011.



Situado en la periferia de Ferrol, un nuevo centro social. Fraccionando el programa en pequeños pabellones, articulados entorno a un gran espacio central, se rodean de un muro perimetral. Este muro se cualifica con una serie de celosías, que permiten una relación visual interior-exterior, sin perder el carácter de claustro interior. Se busca una imagen de edificio compacto y austero, pero sin perder riqueza espacial o constructiva en el mismo.

Desde el acceso, una marquesina nos recoge para introducirnos en un claustro abierto, el cual, desde la entrada a la edificación, se convierte en un claustro cerrado que distribuye los distintos usos con una galería.

Una vez en el interior del edificio, la cafetería, oficina-despacho y las aulas quedan comunicadas por el corredor galería y éste queda delimitado por el patio que separa las aulas multiusos del aula principal o de reuniones. El programa se completa con la enfermería-dispensario que se ubica en un área tranquila y aporta iluminación y ventilación a unos de los patios.

La utilización del ladrillo como elemento protagonista en la construcción resalta el carácter de pieza doméstica, de pequeño equipamiento. Se trata de mantener un carácter unitario, que se entiende como necesario para dar respuesta a un entorno duro, pero aquilatando esta imagen con un material de escala doméstica.

La versatilidad de este material, combinado con piezas prefabricadas de hormigón de pequeña dimensión, permite definir el perímetro del edificio. Se ajusta de este modo la respuesta al exterior en función del uso interior. La urbanización del patio se prolonga hacia exterior, de tal modo que pueda ser entendida también en sentido inverso: es la urbanización exterior, el espacio libre público, el que se introduce y se recoge en el interior del edificio. De este modo el edificio puede ser entendido desde su carácter público, un lugar recogido donde se realizan las actividades sociales del barrio.

